

◆本系列雙聯高壓葉片幫浦，針對油壓迴路雙油壓源而設計，由單一吸口吸油，節省配管繁雜。其低噪音、高效率，適用於各類油壓機械專用機。

◆Double High Pressure Vane Pumps aims at the dual hydraulic circuits. The mono-inlet offers the oil filling can make the piping simple, which fits various hydraulics machines due to low noise high efficiency.

◆型式號碼表示法 / MODEL NUMBER DESIGNATION

PV2R12 — 12-53 — L — R

系列號碼 | 吐出量 | 裝配型式
 { L: 腳座型
 { F: 法蘭型
 L 迴轉方向 (自軸側觀之)
 { R: 順時針方向
 { L: 逆時針方向

PV2R12 — 12-53 — L — R

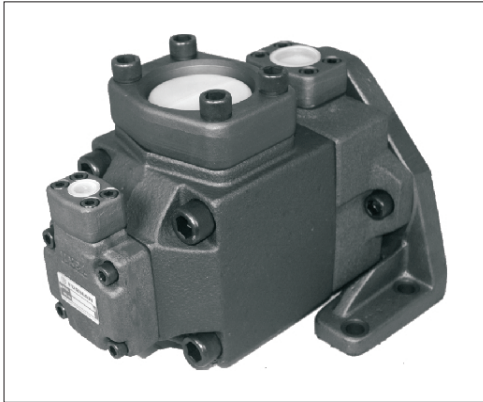
Serial Number | Delivery capacity | Assemble model
 { L: Foot Type
 { F: Flange Type
 Direction of Revolving (Side View of Self Aligning Bearing)
 { R: Clock wise Direction
 { L: Counter-clockwise Direction

◆幫浦性能表 / SPECIFICATION

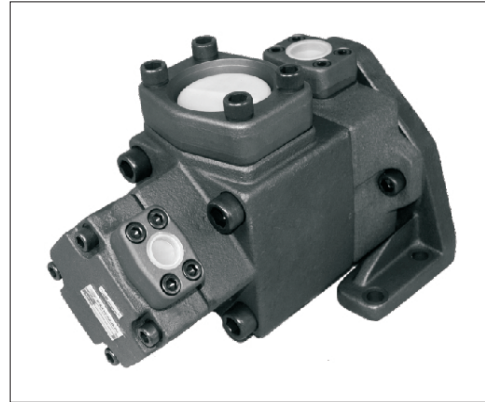
型式 號碼 MODEL	小容積側 吐出容積 SMALL VOLUME cc/rev	大容量側 吐出容積 LARGE VOLUME cc/rev	使用壓力 (kg/cm ²) OPERATING PRESS		迴轉速度 SPEED r.p.m		配管尺寸 PORTS SIZE			重量 WEIGHT (kg)	
			最高 MAX	定格 RATED	最低 MIN	最高 MAX	入口 IN	出口 (小) OUT (SMALL)	出口 (大) OUT (LARGE)	腳座型 FOOT TYPE	法蘭型 FLANGE TYPE
PV2R12	6.8.10 12.14.17 19.23.25	22.26.38 33.41.47.53 59.65.*75	210 *160	175 *160	950	1500	2"	1/2"	3/4"	29.7	25
PV2R13	*31	60.66.76 94.116.*125					3"	1/2"	1 1/4"	55.6	45.6
PV2R23	22.26.38 33.41.47.53 59.65.*75	60.66.76 94.116.*125					3"	3/4"	1 1/4"	61	54

◆PV2R13, PV2R23

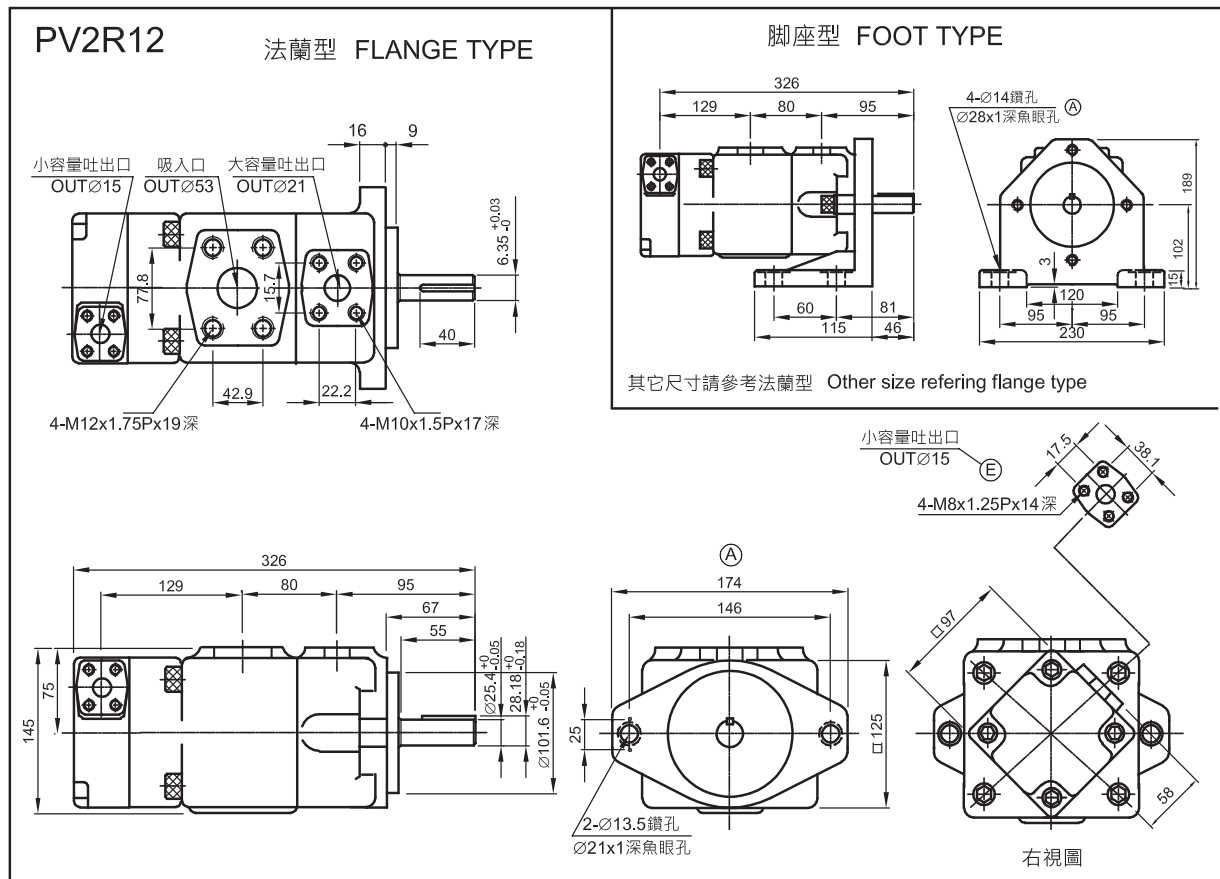
PV2R13



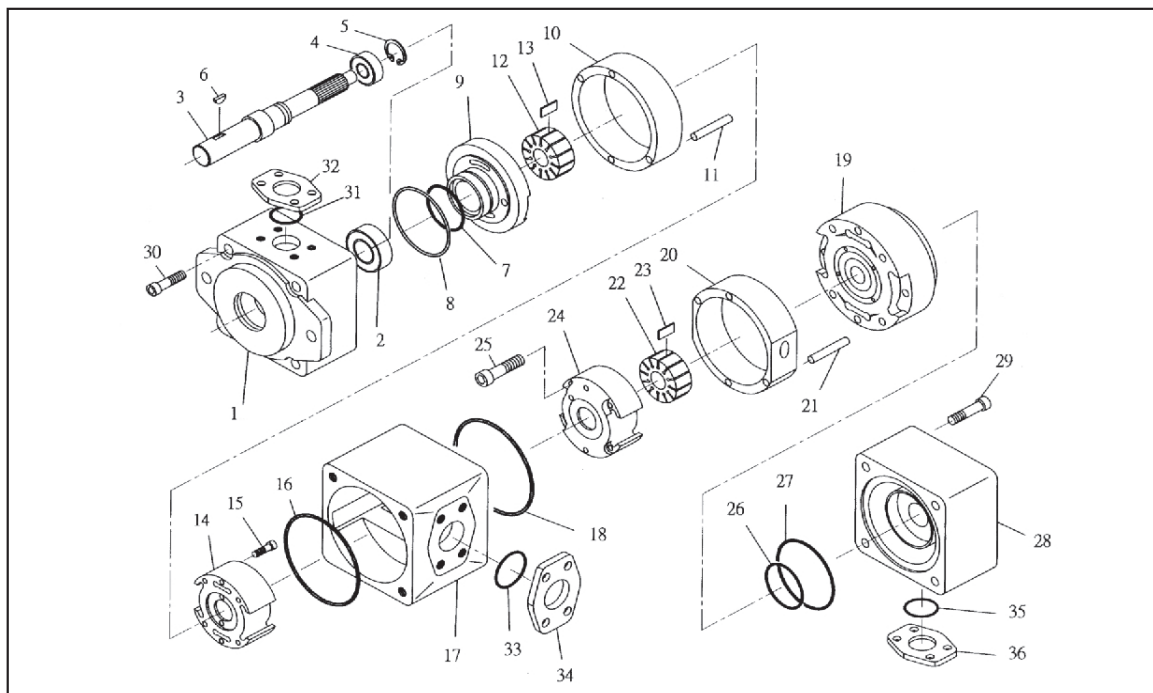
PV2R23



◆外觀尺寸圖 / **DIMENSIONS (IN MILLIMETERS)**



◆ 分解圖 / **DISASSEMBLY FIG**



◆ 零件表 / **PARTS LIST**
PV2R12

項目 tem	內容 Description	數量 Q'ty	附註 Remarks	項目 Item	內容 Description	數量 Q'ty	附註 Remarks
1	泵本體 Pump body	1		19	前壓力分配板/Front	1	
2	油封/Oil seal	1	30×42×8	20	凸輪環/Cam ring	1	
3	心軸/Shaft	1		21	定位梢 Locking pin	2	Ø6.0×36
4	軸承/Bearings	1	6205	22	轉子/Rotor	1	
5	扣環/Retainer ring	1	R52	23	葉片/Vane	12	
6	平鍵/Keyway	1	6.35×30	24	後壓力分配板/Back	1	
7	O 型環/O ring	1	P46	25	六角沉頭螺絲 Countersink hex-screw	2	M4×0.7×40
8	O 型環/O ring	1	G85	26	O 型環/O ring	1	G30
9	前分流套 Front port block	1		27	O 型環/O ring	1	G60
10	凸輪環/Cam ring	1		28	後蓋/Rear cover	1	
11	定位梢 Locking pin	2	Ø6.0×45	29	六角沉頭螺絲 Countersink hex-screw	4	M10×1.5×50
12	轉子/Rotor	1		30	六角沉頭螺絲 Countersink hex-screw	4	M12×1.75×130
13	葉片/Vane	12		31	O 型環/O ring	1	G40
14	後分流套 Rear port block	1		32	出口法蘭/Flange	1	
15	六角沉頭螺絲 Countersink hex-screw	2	M5×0.8×60	33	O 型環/O ring	1	G65
16	O 型環/O ring	1	G105	34	入口法蘭/Flange	1	
17	中泵本體 Middle pump housing	1		35	O 型環/O ring	1	P22
18	O 型環/O ring	1	G80	36	入口法蘭/Flange	1	

◆外觀尺寸圖 / **DIMENSIONS(IN MILIMITERS)**

